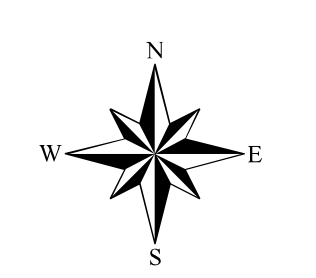
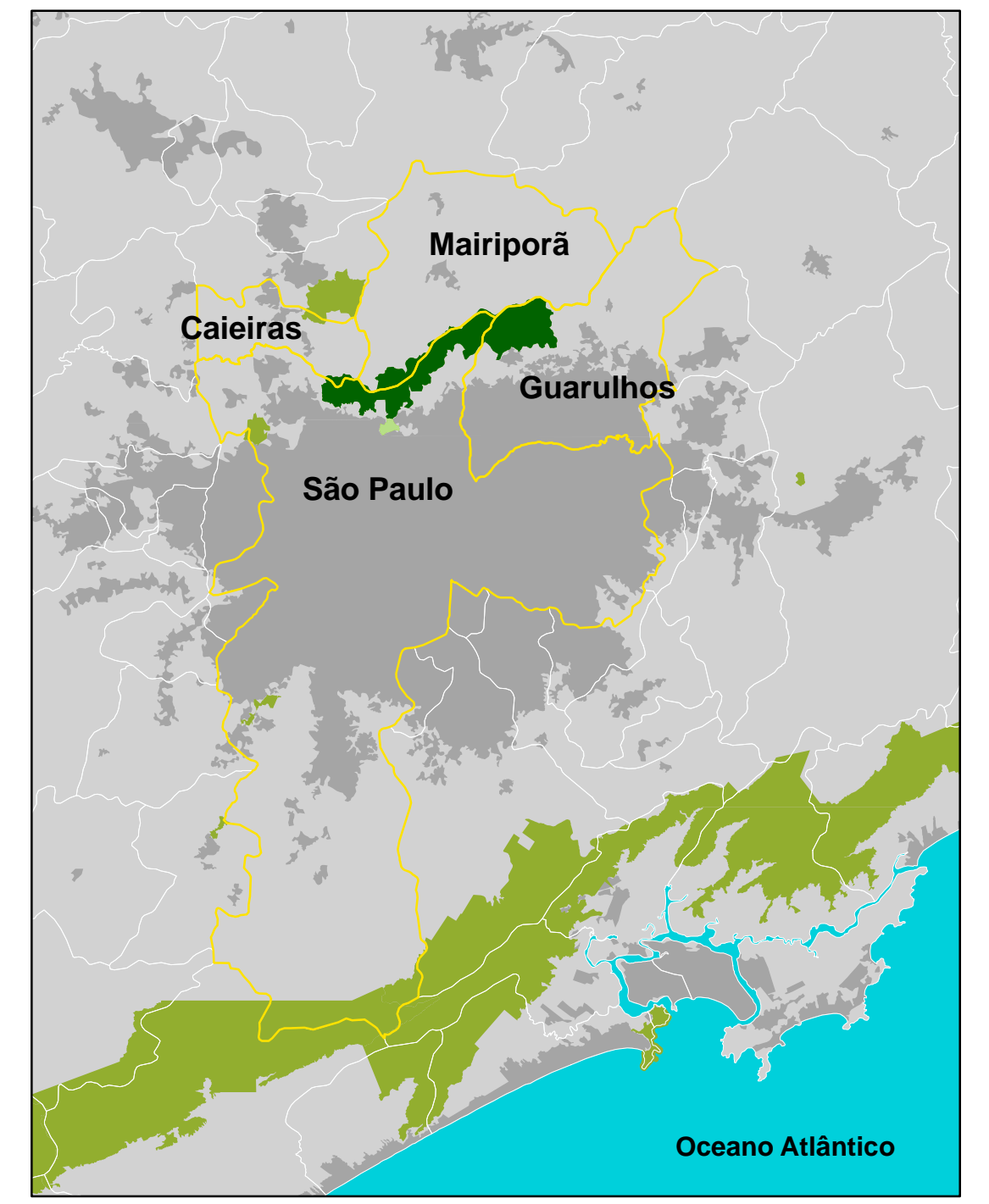


Localização da Área de Estudo



Escala Gráfica:



Escala Numérica:

1:30.000

Dm u	Vegetação de porte arbóreo alto com estrutura de dossel uniforme e pouca ou nenhuma alteração (Floresta Madura).	Floresta Cantareira Densa
Dm 1	Vegetação de porte arbóreo alto com estrutura de dossel desuniforme e pouca alteração.	
Dm 2	Vegetação de porte arbóreo médio a alto com estrutura de dossel desuniforme e forte alteração.	
Dm 3	Vegetação de porte arbóreo médio com estrutura de dossel uniforme e pouca alteração (ocorre sobre solos rasos).	
Dm 4	Vegetação de porte arbóreo baixo com estrutura de dossel uniforme e pouca alteração (ocorre sobre solos rasos acima dos 1000 metros de altitude).	
Dm 5	Vegetação herbáceo/gramíneo (ocorre em área de solos rasos acima dos 1100 metros de altitude).	
Dm 6	Vegetação de porte arbóreo médio a alto com estrutura de dossel uniforme e pouca alteração.	
Dm 7	Vegetação de porte arbóreo médio com estrutura de dossel desuniforme e média alteração.	
Dm 8	Vegetação de porte arbóreo médio com estrutura de dossel desuniforme e forte alteração.	
Dm 9	Vegetação de porte arbóreo baixo com estrutura de dossel uniforme e pouca alteração.	
Dm 10	Vegetação de porte arbóreo baixo denso com forte alteração.	
Da	Vegetação de porte arbóreo médio a alto com estrutura de dossel uniforme (ocorre em pequenas planícies fluviais restritas).	Floresta Cantareira Densa Aluvial
Vs 1	Vegetação de porte herbáceo a arbóreo baixo esparsa.	Áreas Antropóicas
Vs 2	Vegetação de porte herbáceo com forte alteração (ocorre principalmente ao longo das drenagens).	
R	Áreas utilizadas para plantio de várias espécies.	Áreas Antropóicas
u	Uso urbano.	

Convenções Cartográficas

- Hidrografia
- Sistema Viário Principal
- Sistema Viário Secundário
- Limite do Parque Estadual da Cantareira
- Limite do Parque Estadual Alberto Löfgren

**Plano de Manejo
Parque Estadual
da Cantareira**

Tipos Vegetacionais

Fonte: IBGE fl. Guarulhos (1984) e Itaquaquecetuba (1984) vetorizadas pela SMA/CPLA em escala 1:50.000
 Projeção: UTM Fuso 23° S Datum SAD 69
 Levantamento de dados e Vetorização: equipe Vegetação Org. Cartogr.: Ewerton Talpo - março, 2009

